



KURZINFORMATION:

Der Grazer Arbeitsmarkt

NOVEMBER 2009

IMPRESSUM

Herausgeber:



Graz, 1. Dezember 2009
Niesenberggasse 67-69, 8020 Graz

Für den Inhalt verantwortlich: Dr. Hannes Graf
Redaktionelle Bearbeitung: Peter Fasching

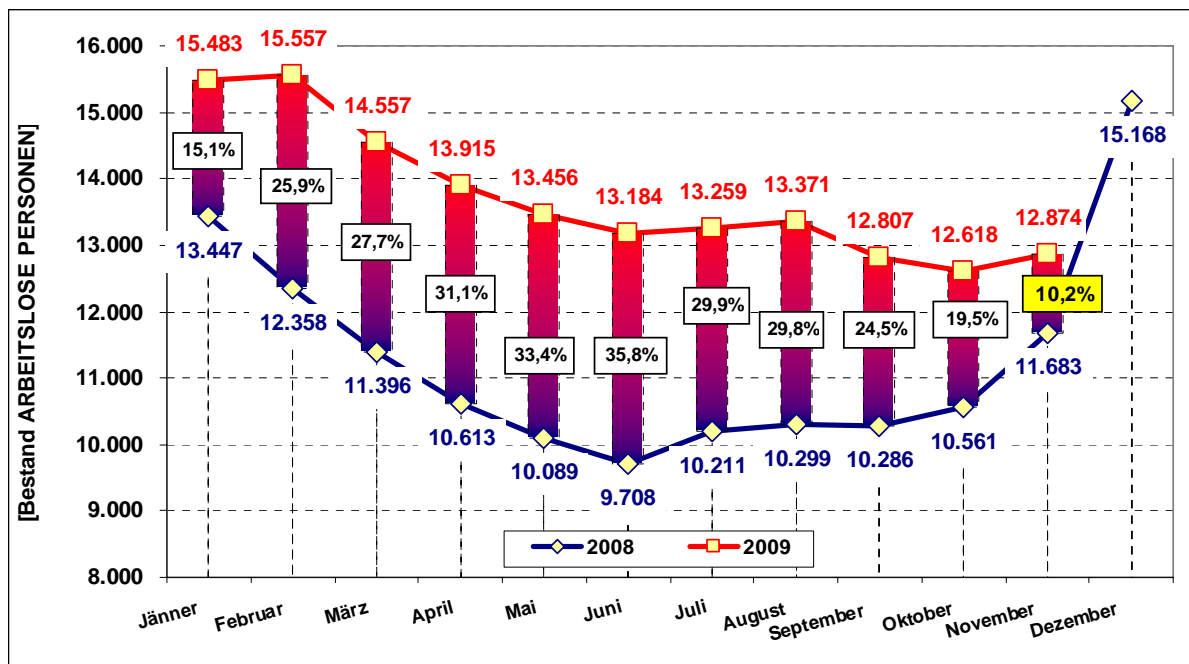
<http://www.ams.at/graz>

Der Grazer Arbeitsmarkt im NOVEMBER 2009

Gesamtarbeitslosigkeit:

Der November ist seit je her - saisonal bedingt - der Monat bei dem die Bestandszahlen für Graz in allen Altersgruppen zu steigen beginnen.

Die Gesamtarbeitslosigkeit ist gegenüber dem Vergleichsmonat des Vorjahres um 1.191 Personen, oder +10,2% angestiegen und dieser Umstand brachte für Graz einen Bestand von 12.874 arbeitslosen Personen.



Gegenüber dem Vormonat ist die Arbeitslosigkeit, saisonbedingt, um 256 Personen, oder 2,0% angestiegen. Im Jahresverlauf der letzten Jahre, war im November immer ein massiver Anstieg gegenüber dem Oktober zu verzeichnen. Im November 2009 war wieder eine Annäherung zum Vorjahreswert erkennbar. Damit wird der im September begonnene Trendumkehr, auch im November fortgesetzt. Dennoch war der Novemberbestand deutlich über jenen, des Vergleichsmonat aus dem Vorjahr.

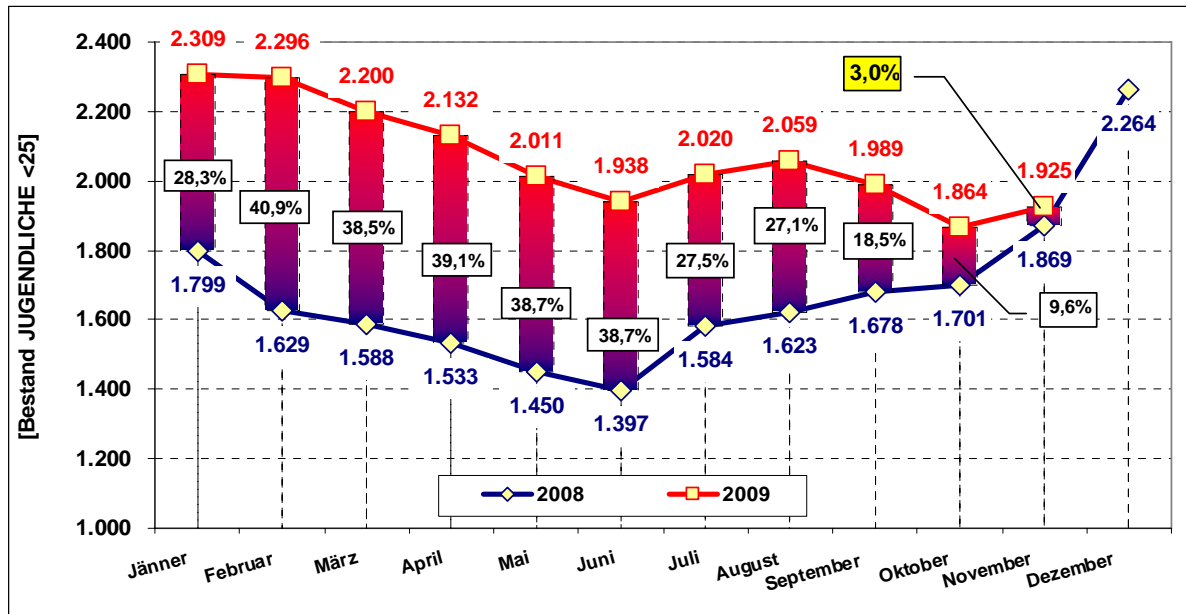
Bei den Frauen war ein Bestand von 4.950 Personen vorhanden, dies bedeutete einen Anstieg von 374 (+8,2%) Frauen. Auch bei den Männern war der Bestand mit 7.924 auf einen hohen Herbstniveau, auch hier war ein Anstieg von 817 (+11,5%) Personen zu verzeichnen.

Bestandsveränderungen bei den Frauen gegenüber Vormonat: -210 oder -3,9%.

Bestandsveränderungen bei den Männern gegenüber Vormonat: +466 oder +6,2%

Jugendliche:

Ende November 2009 wurden insgesamt 1.925 jugendliche Arbeitslose gezählt, um 56 (+3,0%) mehr als im Vorjahr.



Die Bestandsverteilung nach dem Geschlecht ergab für den November bei den Frauen 765 (+16 /+2,1%) Vorgemerkte und bei den Männer 1.160 (+40 / +3,6%). Die Annäherung zum Vorjahresniveau ist bei den Jugendlichen erfreulicherweise deutlicher, als bei der Gesamtarbeitslosigkeit.

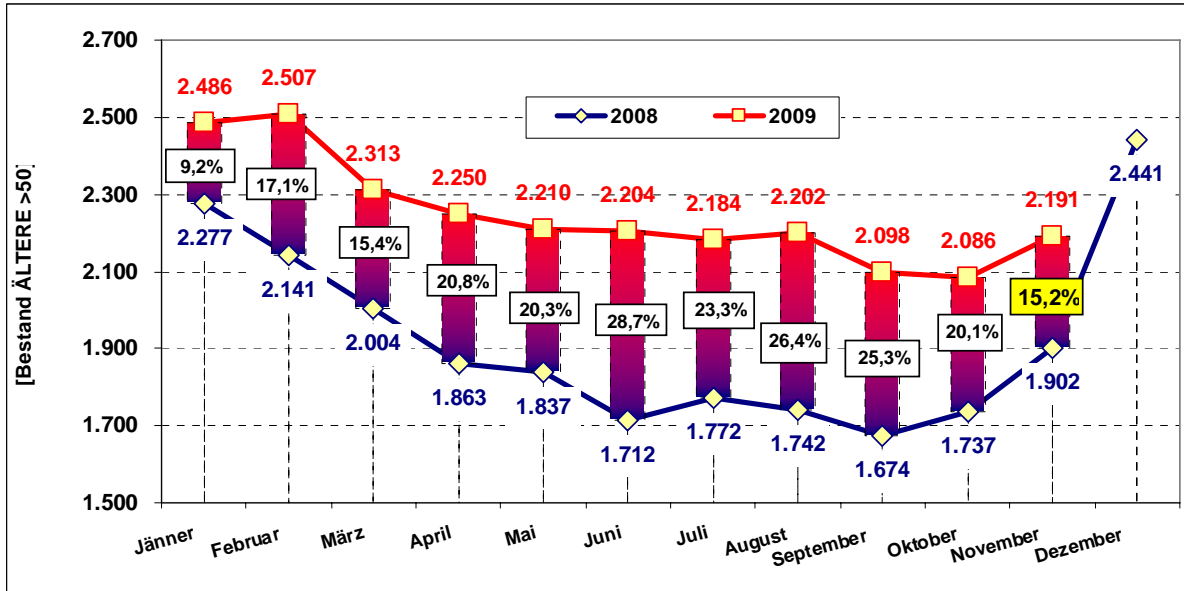
Bestandsveränderungen bei den Frauen gegenüber dem Vormonat: -29 oder -3,3%

Bestandsveränderungen bei den Männern gegenüber Vormonat: +90 oder +8,1%

Ältere:

Die Entwicklung bei der Gruppe der Älteren war im November 2009 mit einer Steigerungsrate von 15,2% gekennzeichnet.

Insgesamt waren 2.191 Personen über 50 Jahre im November 2009 im Bestand, dies bedeutete eine Zunahme gegenüber dem Vorjahr von insgesamt 289 Personen oder die bereits erwähnten 15,2%.



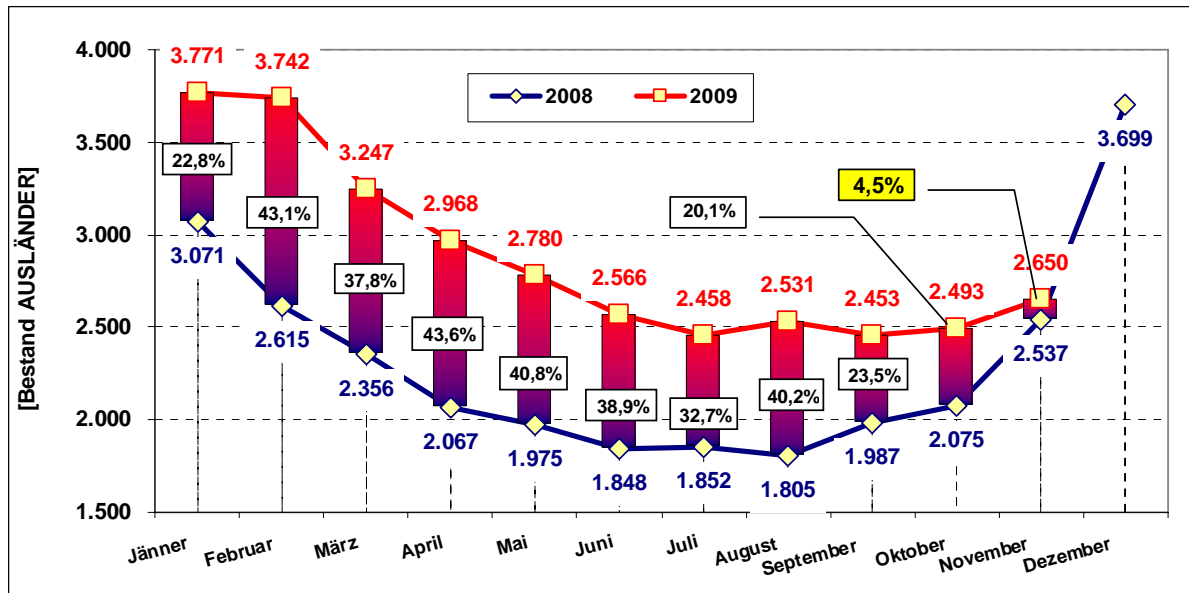
Bei den Frauen war ein Bestand von 769 (+143 / +22,8%) vorhanden und bei den Männern 1.422 (+146 / +11,4%) Personen.

Bestandsveränderungen bei den Frauen gegenüber dem Vormonat: +1 oder +0,1%

Bestandsveränderungen bei den Männern gegenüber Vormonat: +104 oder +7,8%

AusländerInnen:

Bei den ausländischen Vorgemerkten kam es zu einem leichten Bestandsaufbau gegenüber dem Vormonat. Insgesamt waren zum Stichtag 2.650 Personen dieser Gruppe arbeitslos vorgemerkt. Gegenüber dem Vergleichsmonat des Vorjahres bedeutete dies allerdings eine Zunahme von 113 Personen (+4,5%). Auch hier ist eine deutliche Annäherung zum Vorjahreswert erkennbar, sowie bei den Jugendlichen.



Insgesamt waren im Berichtsmonat 917 (+65 / +7,6%) Ausländerinnen und 1.733 (+48 / +2,8%) Ausländer vorgemerkt. Da die Ausländerbeschäftigung in Graz eine saisonale Größe der Bauwirtschaft, des Baunebergewerbes und der Gastronomie ist, zeigen die Vorgemerktenzahlen dieser Gruppe – wie in den Jahren davor – dass die Wintersaison 2009 begonnen hat.

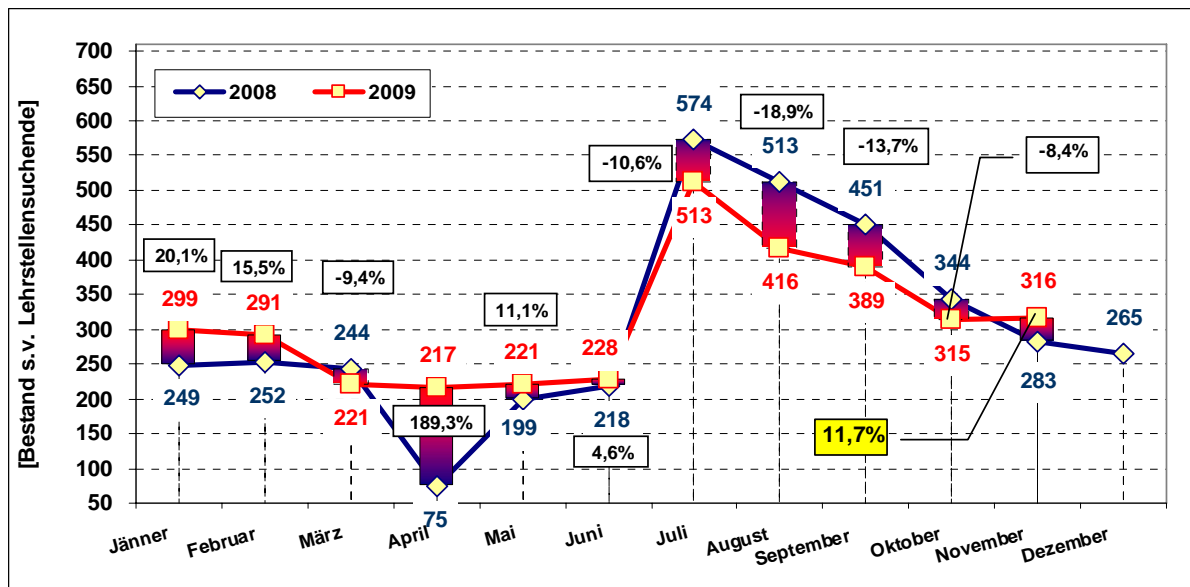
Bestandsveränderungen bei den Frauen gegenüber dem Vormonat: -23 oder -2,4%

Bestandsveränderungen bei den Männern gegenüber Vormonat: +180 oder +12,1%

Lehrstellensuchende:

Im Monat November 2009 waren beim AMS Graz 316 sofort verfügbare Lehrstellensuchende vorgemerkt. Gegenüber dem Vorjahr bedeutete dies leider einen Anstieg von +33 oder +11,7% Lehrstellensuchenden.

Der Anstieg war bei beiden Geschlechtern evident: bei den Mädchen (Bestand 122) gab es einen Anstieg von 15 (+14,0%) Personen und bei den Burschen (Bestand 194) war ebenfalls eine Zunahme von 18 (+10,2%) Lehrstellensuchenden zu vermelden.



Fazit:

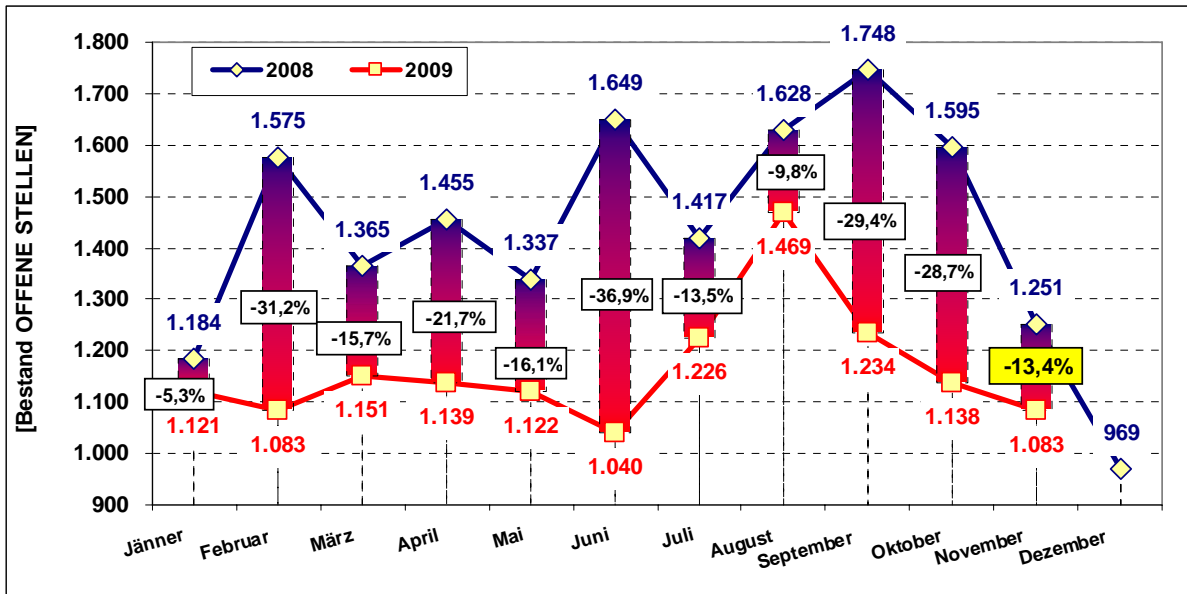
Im November gab es insgesamt gesehen einen Anstieg bei den Arbeitslosenzahlen, jedoch sind die Steigerungsraten bei den Bestandszahlen rückläufig. Erfreulicherweise sind besonders bei den Jugendlichen und den AusländerInnen die Zuwachsraten sehr stark gesunken.

„Im November 2009 konnte also eine weitere Absenkung der Zuwachsraten bei der Arbeitslosigkeit festgestellt werden. Zwar steht dem Zentralraum Graz noch der ‚run‘ in die saisonale Arbeitslosigkeit bevor, aber die Indizien geben Hoffnung im Bereich des Vorjahresniveaus bei der Arbeitslosigkeit zu bleiben. Spannend für die Bestandsentwicklung wird also das Datum ab dem 14. und 21. Dezember 2009 sein!“

Der Stellenmarkt

Offene Stellen:

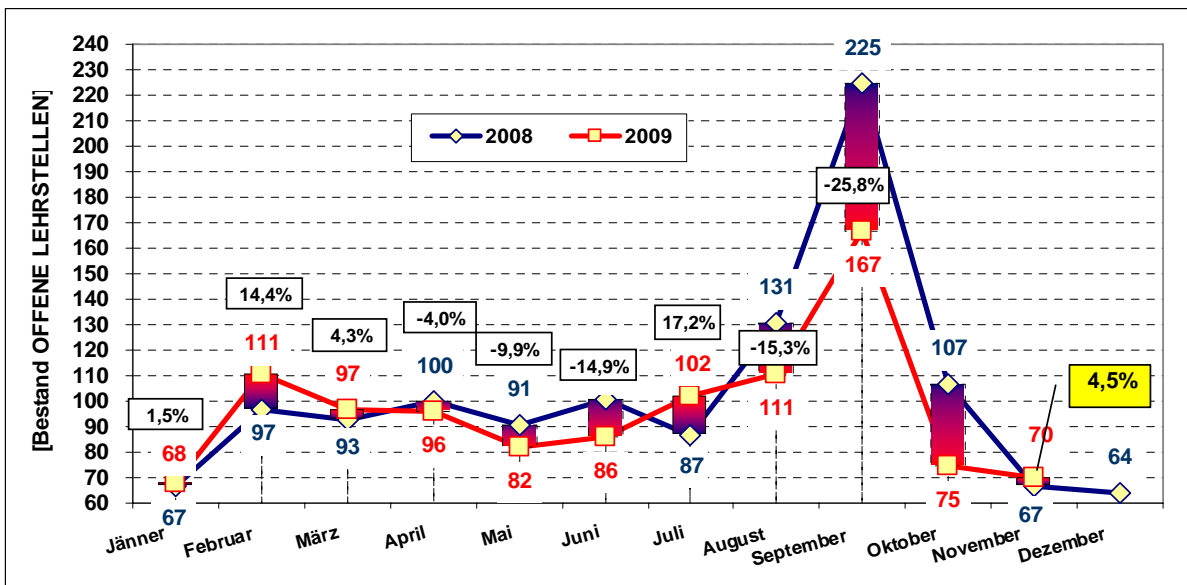
Gegenüber dem November 2008 wurden nur um -168 (-13,4%) offene Stellen im Bestand weniger registriert, somit war ein Monatsendbestand von 1.083 zu besetzende Stellen gegeben.



Vergleicht man den Bestand mit dem Vormonat, so ist eine Abnahme von -55 (-4,8%) offenen Stellen feststellbar.

Sofort verfügbare Lehrstellen:

Bei den sofortverfügbaren Lehrstellen war eine leichte Bestandszunahme von +3 (+4,5%) zu verzeichnen. Damit waren im Schnitt insgesamt 70 Lehrstellen sofort verfügbar.



Fazit:

Zwar ist der Bestand an offenen Stellen im November 2009 abgesunken, der Zugang an offenen Stellen ist aber immerhin um 376 Stellen auf 1.458 angestiegen und ebenso ist die Abdeckung an Stellen um 128 Stellen auf 1.560 angestiegen, dies jeweils im Vergleich zum November 2008. Diese Tatsache schlug sich auch auf das Bestandsalter der offenen Stellen durch, das bei 24 Tagen lag und um 11 Tage jünger war als jenes des Vorjahres! Bei den Lehrstellen war dies leider nicht der Fall, zumindest im Berichtsmonat November 2009 sind 117 offene Lehrstellen zugegangen und dies entsprach dem Vorjahr, bei der Besetzung sind mit 52 abgegangenen Lehrstellen um 36 Lehrstellen weniger abgegangen.

„Der Oktober 2009 hat bei den offenen Stellen an Dynamik (Zu- und Abgänge) zugenommen und war aus dieser Sicht wesentlich besser, als das Vergleichsmonat des Vorjahres. Weiterhin verschlechterte sich der Lehrstellenmarkt im November 2009!“